



**400 GSM**

- Capuche doublée dans la matière principale
- Bande de propreté en chevron
- Demi-lune dans la matière principale au dos du col
- Cordon de serrage plat ton sur ton
- Manches raglan
- Panneaux latéraux en côte 1x1
- Poche kangourou avec ouvertures en côte 1x1
- Côte 1x1 au col, bas de manches et bas de corps
- Surpiqûre double au col, bas de manches et bas de corps
- Surpiqûre triple aux emmanchures raglan et aux coutures latérales

Shell - Molleton brossé  
100% Cotton - Organic Ring Spun Combed / Heather Haze : 80% Organic Cotton -  
20% Recycled Cotton, Ring Spun Combed - 400.0 GSM  
Tissu lavé

Laver avec des couleurs similaires, ne pas repasser sur l'imprimé, laver et repasser à l'envers.



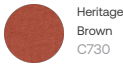
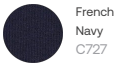
Weaving : Bangladesh  
Dyeing : Bangladesh  
Assembly : Bangladesh

Toutes les couleurs sont certifiées GOTS à l'exception d'Heather Haze qui est certifiée GRS.

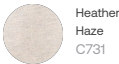
Whites



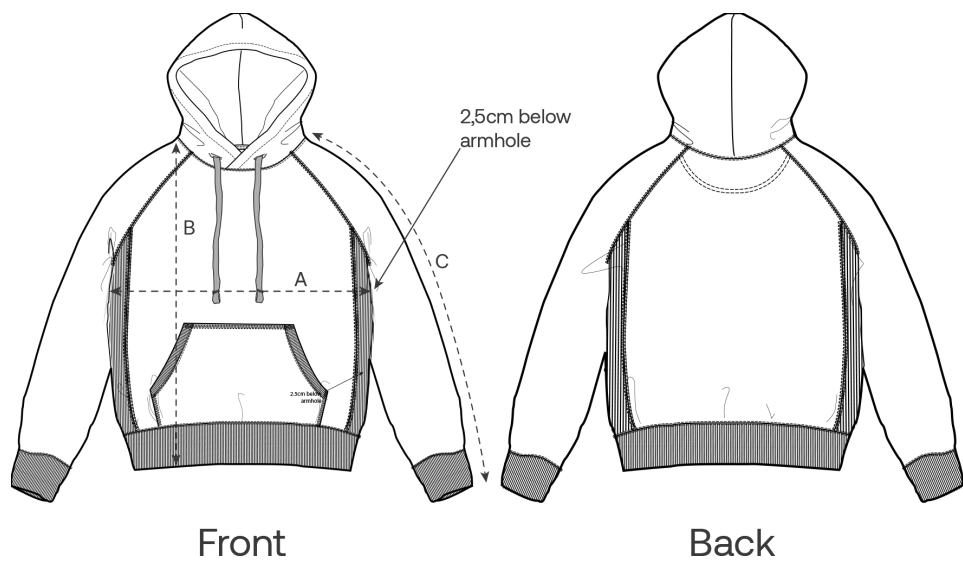
Colors



Essential Heathers



Size Guide



Measurement in cm	XXS	XS	S	M	L	XL	XXL	3XL
A - Half Chest	56	58	60	64	67	70	74	78
B - Body Length	62	65	69	73	75	77	79	81
C - Sleeve Length	74	74.5	80	84	85.2	87	87.2	88.1

Packing

Sizes	XXS	XS	S	M	L	XL	XXL	3XL
Pieces / bag	5	5	5	5	5	5	5	5
Pieces / box	10	15	15	15	15	15	15	10

Impact environnemental

Veuillez noter que le tableau ci-dessous présente des données pour un adulte en taille M.

Émissions de carbone en kg eq CO2	Natural Raw	Eco-heather	Blanc & Couleurs	Heathers*
From cradle to gate <sup>1</sup>	8.56	-	10.9	11.0
From cradle to grave <sup>2</sup>	13.1	-	15.5	15.6

Consommation d'eau en m³	Natural Raw	Eco-heather	Blanc & Couleurs	Heathers*
From cradle to gate <sup>1</sup>	3.41	-	5.7	6.08
From cradle to grave <sup>2</sup>	5.99	-	8.28	8.65

1 - Depuis l'extraction des matières premières jusqu'au moment où elles quittent le fabricant. 2 - Depuis l'extraction des matières premières jusqu'à la fin de vie du produit. \* Sauf Heather Haze.